

Градостроительный план земельного участка

№

R U - 1 8 - 3 - 0 5 - 0 - 0 0 - 0 0 0 0 - 0 0 2 0

Градостроительный план земельного участка подготовлен на основании

Заявления АО «Электонд»

(реквизиты заявления правообладателя земельного участка, иного лица в случае, предусмотренном частью 1.1 статьи 57.3 Градостроительного кодекса Российской Федерации, с указанием ф.и.о. заявителя – физического лица, либо реквизиты заявления и наименование заявителя – юридического лица о выдаче градостроительного плана земельного участка)

Местонахождение земельного участка

Удмуртская Республика

(субъект Российской Федерации)

Городской округ город Сарапул, город Сарапул

(муниципальный район или городской округ)

улица Калинина, земельный участок 3б

(поселение)

Описание границ земельного участка (образуемого земельного участка):

Обозначение (номер) характерной точки	Перечень координат характерных точек в системе координат, используемой для ведения Единого государственного реестра недвижимости	
	X	Y
1	342751.1	2262122.67
2	342751.57	2262195
3	342725.38	2262195.6
4	342725.56	2262179.34
5	342692.75	2262179.94
6	342691.91	2262122.1
7	342709.68	2262121.92
1	342751.1	2262122.67
1	342664.32	2261973.13
2	342665.35	2262038.15
3	342683.55	2262038.08
4	342687.26	2262041.5
5	342688.76	2262059.29
6	342687.83	2262059.29
7	342687.83	2262059.89
8	342688.81	2262059.88
9	342689.35	2262066.22
10	342691.33	2262082.5
11	342668.96	2262083.21
12	342669.38	2262114.15
13	342653.18	2262114.46
14	342653.35	2262123.78
15	342669.58	2262123.57
16	342670.37	2262174.82
17	342653.85	2262174.77
18	342654.12	2262184.46
19	342670.52	2262184.35
20	342671.13	2262223.98
21	342671.27	2262233.52
22	342672.85	2262233.5
23	342692.88	2262233.19
24	342692.98	2262204.26
25	342713.51	2262203.82
26	342713.88	2262217.99
27	342751.71	2262216.39

28	342751.93	2262249.61
29	342752	2262259.61
30	342689.85	2262260.13
31	342689.45	2262280.39
32	342689.45	2262282.95
33	342689.45	2262283
34	342655.49	2262289.21
35	342655.51	2262277.95
36	342595.87	2262278.59
37	342595.69	2262314.22
38	342656.16	2262313.42
39	342655.93	2262294.63
40	342689.42	2262288.54
41	342689.49	2262296.58
42	342690.13	2262370.47
43	342532.57	2262370.76
44	342531.36	2262318.83
45	342538.4	2262318.69
46	342537.98	2262298
47	342558.95	2262297.03
48	342558.71	2262283.96
49	342551.32	2262284.22
50	342550.78	2262274.77
51	342527.55	2262276.71
52	342528.4	2262318.89
53	342529.61	2262370.76
54	342463.86	2262370.89
55	342463.82	2262286.57
56	342436.12	2262286.96
57	342436.22	2262302.65
58	342460.83	2262302.28
59	342460.79	2262370.89
60	342279.31	2262371.23
61	342279.19	2262292.59
62	342312.29	2262291.9
63	342312.49	2262316.4
64	342399.55	2262315.28
65	342399.42	2262287.4
66	342312.27	2262289.01
67	342279.19	2262289.61
68	342279.08	2262225.32
69	342282.03	2262224.24
70	342307.52	2262224.01
71	342308.45	2262275.45
72	342342.74	2262275.28
73	342340.99	2262215.99
74	342377.19	2262215.29
75	342377.83	2262273.33
76	342394	2262273.25
77	342394.06	2262275.69
78	342399.53	2262275.55
79	342399.46	2262273.15
80	342405.48	2262272.99
81	342405.36	2262264.3
82	342410.25	2262264.26
83	342410.2	2262257.19
84	342405.31	2262257.23
85	342405.21	2262230.64
86	342410.08	2262230.69
87	342410.17	2262222.95
88	342405.24	2262222.9
89	342405.17	2262208.63
90	342401.68	2262208.67
91	342401.67	2262196.73

92	342374.66	2262196.97
93	342374.74	2262210.57
94	342299.75	2262211.71
95	342300.28	2262208.19
96	342284.04	2262203.51
97	342284.04	2262214.41
98	342279.07	2262214.41
99	342279	2262172.92
100	342291.99	2262060.76
101	342367.24	2262058.37
102	342434.29	2262056.78
103	342434.56	2262038.71
104	342442.54	2262038.78
105	342623.35	2262038.31
106	342622.32	2261973.28
1	342664.32	2261973.13
1	342628.75	2262326.85
2	342630.74	2262331.83
3	342625.8	2262333.79
4	342623.75	2262328.8
1	342628.75	2262326.85
1	342684.79	2262291.72
2	342682.44	2262291.67
3	342682.45	2262291.32
4	342684.8	2262291.37
1	342684.79	2262291.72
1	342684.64	2262283.13
2	342682.29	2262283.08
3	342682.3	2262282.73
4	342684.65	2262282.78
1	342684.64	2262283.13
1	342684.64	2262278
2	342682.29	2262278.03
3	342682.28	2262277.15
4	342684.63	2262277.12
1	342684.64	2262278
1	342684.6	2262271.74
2	342682.25	2262271.78
3	342682.24	2262271.43
4	342684.59	2262271.39
1	342684.6	2262271.74
1	342683.99	2262264.63
2	342684	2262265.63
3	342683	2262265.64
4	342682.99	2262264.64
1	342683.99	2262264.63
1	342678.73	2262262.99
2	342678.75	2262263.99
3	342677.75	2262264.01
4	342677.73	2262263.01
1	342678.73	2262262.99
1	342670.82	2262263.17
2	342670.85	2262264.17
3	342669.85	2262264.19
4	342669.82	2262263.19
1	342670.82	2262263.17
1	342661.88	2262261.2
2	342661.88	2262261.9
3	342660.08	2262261.91
4	342660.08	2262261.21
1	342661.88	2262261.2
1	342661.84	2262249.25
2	342661.84	2262249.95
3	342660.04	2262249.96

4	342660.04	2262249.26
1	342661.84	2262249.25
1	342661.81	2262240.07
2	342661.81	2262240.77
3	342660.01	2262240.78
4	342660.01	2262240.08
1	342661.81	2262240.07
1	342661.8	2262228.32
2	342661.8	2262229.02
3	342660	2262229.03
4	342660	2262228.33
1	342661.8	2262228.32
1	342661.78	2262221.95
2	342661.78	2262222.95
3	342659.98	2262222.96
4	342659.98	2262221.96
1	342661.78	2262221.95
1	342661.76	2262216.6
2	342661.77	2262217.6
3	342659.97	2262217.61
4	342659.96	2262216.61
1	342661.76	2262216.6
1	342661.74	2262210.63
2	342661.75	2262211.63
3	342659.95	2262211.64
4	342659.94	2262210.64
1	342661.74	2262210.63
1	342661.72	2262204.52
2	342661.72	2262205.52
3	342659.92	2262205.53
4	342659.92	2262204.53
1	342661.72	2262204.52
1	342661.7	2262198.41
2	342661.7	2262199.41
3	342659.9	2262199.42
4	342659.9	2262198.42
1	342661.7	2262198.41
1	342661.68	2262192.51
2	342661.68	2262193.51
3	342659.88	2262193.52
4	342659.88	2262192.52
1	342661.68	2262192.51
1	342661.66	2262186.51
2	342661.66	2262187.51
3	342659.86	2262187.52
4	342659.86	2262186.52
1	342661.66	2262186.51
1	342660.56	2262167.09
2	342660.57	2262168.09
3	342659.57	2262168.1
4	342659.56	2262167.1
1	342660.56	2262167.09
1	342660.51	2262159.65
2	342660.51	2262160.65
3	342659.51	2262160.65
4	342659.51	2262159.65
1	342660.51	2262159.65
1	342660.45	2262151.72
2	342660.46	2262152.72
3	342659.46	2262152.72
4	342659.45	2262151.72
1	342660.45	2262151.72
1	342660.38	2262142
2	342660.38	2262143

3	342659.38	2262143
4	342659.38	2262142
1	342660.38	2262142
1	342660.33	2262135.6
2	342660.34	2262136.6
3	342659.34	2262136.6
4	342659.33	2262135.6
1	342660.33	2262135.6
1	342660.28	2262128.14
2	342660.28	2262129.14
3	342659.28	2262129.14
4	342659.28	2262128.14
1	342660.28	2262128.14
1	342667.43	2262111.9
2	342667.42	2262112.9
3	342666.42	2262112.88
4	342666.43	2262111.88
1	342667.43	2262111.9
1	342667.49	2262106.39
2	342667.48	2262107.39
3	342666.48	2262107.38
4	342666.49	2262106.38
1	342667.49	2262106.39
1	342667.57	2262098.4
2	342667.56	2262099.4
3	342666.56	2262099.39
4	342666.57	2262098.39
1	342667.57	2262098.4
1	342667.66	2262090.4
2	342667.65	2262091.4
3	342666.65	2262091.39
4	342666.66	2262090.39
1	342667.66	2262090.4
1	342667.59	2262087.48
2	342667.59	2262087.78
3	342666.79	2262087.77
4	342666.79	2262087.47
1	342667.59	2262087.48
1	342667.64	2262082.41
2	342667.64	2262082.71
3	342666.84	2262082.71
4	342666.84	2262082.41
1	342667.64	2262082.41
1	342670.5	2262080.24
2	342670.52	2262081.03
3	342670.22	2262081.04
4	342670.2	2262080.24
1	342670.5	2262080.24
1	342679.42	2262079.97
2	342679.45	2262080.76
3	342679.15	2262080.78
4	342679.12	2262079.98
1	342679.42	2262079.97
1	342684.59	2262079.81
2	342684.62	2262080.61
3	342684.32	2262080.62
4	342684.3	2262079.82
1	342684.59	2262079.81
1	342688.55	2262072.5
2	342688.57	2262073.5
3	342687.57	2262073.52
4	342687.55	2262072.52
1	342688.55	2262072.5
1	342688.92	2262069.39

2	342688.92	2262069.99
3	342687.92	2262070
4	342687.92	2262069.4
1	342688.92	2262069.39
1	342688.89	2262063.88
2	342688.89	2262064.48
3	342687.89	2262064.49
4	342687.89	2262063.89
1	342688.89	2262063.88

Кадастровый номер земельного участка (при наличии) или в случае, предусмотренном частью 1.1 статьи 57.3 Градостроительного кодекса Российской Федерации, условный номер образуемого земельного участка на основании утвержденных проекта межевания территории и (или) схемы расположения земельного участка или земельных участков на кадастровом плане территории:

18:30:000423:1772

Площадь земельного участка:

127 224 кв.м.

Информация о расположенных в границах земельного участка объектах капитального строительства:

18:30:000423:225, 18:30:000000:2488, 18:30:000000:3335

Информация о границах зоны планируемого размещения объекта капитального строительства в соответствии с утвержденным проектом планировки территории (при наличии) _____

Обозначение (номер) характерной точки	Перечень координат характерных точек в системе координат, используемой для ведения Единого государственного реестра недвижимости	
	X	Y

Реквизиты проекта планировки территории и (или) проекта межевания территории в случае, если земельный участок расположен в границах территории, в отношении которой утверждены проект планировки территории и (или) проект межевания территории

Проект планировки территории не утвержден

(указывается в случае, если земельный участок расположен в границах территории, в отношении которой утверждены проект планировки территории и (или) проект межевания территории)

Градостроительный план подготовлен

Управлением архитектуры и
градостроительства Администрации
города Саранска

Начальник управления архитектуры и градостроительства Устиченко А.А.

(ф.и.о., должность уполномоченного лица, наименование органа или организации)



(подпись)

Устиченко А.А.

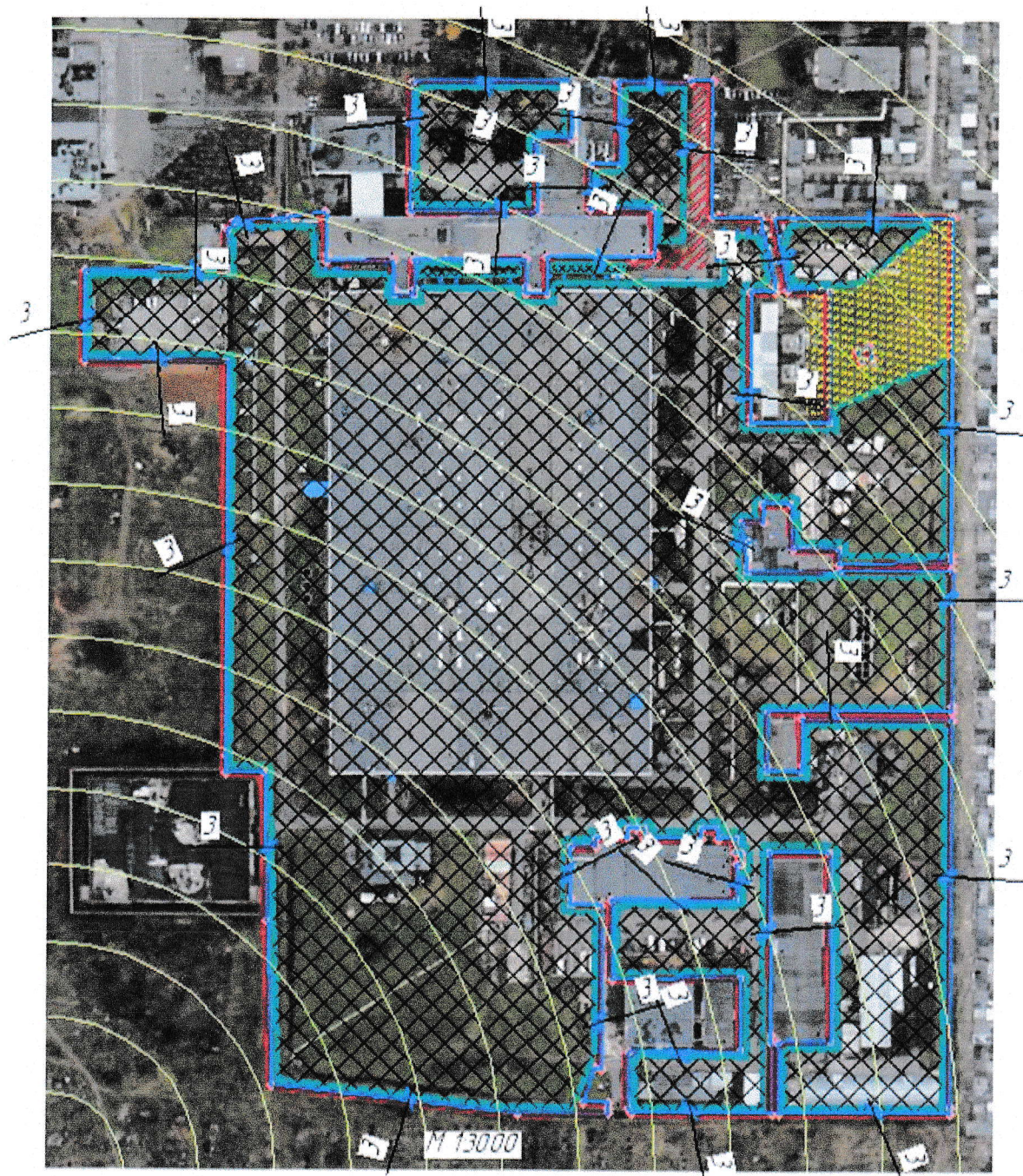
(расшифровка подписи)

Дата выдачи

23.03.2023 г.

(ДД.ММ.ГГГГ)

ПЛАН УЧАСТКА



Общая площадь земельного участка 127 224 кв.м.

RU-18-3-05-0-00-0000-0020

Изм.	Колуч	Лист	№ док.	Подп.	Дата
					23.03
					2023г.
Исполнитель:	АС. Сергеева				
Исполнитель:	Ю.В. Рябинина				

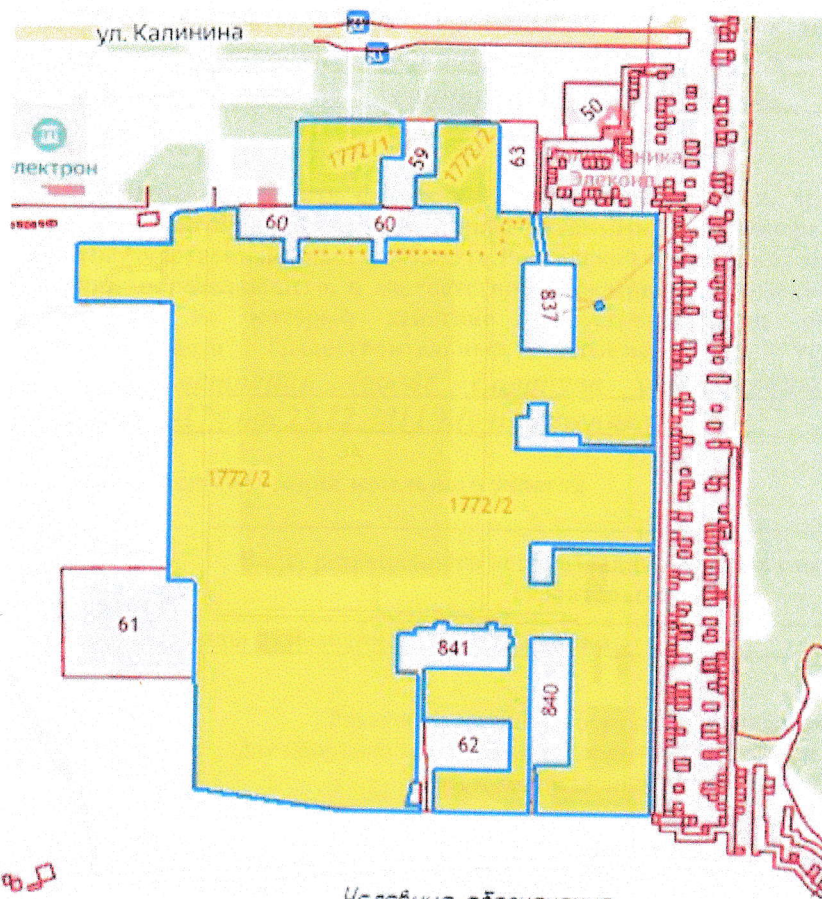
Чертеж градостроительного плана земельного участка по адресу: с. Саратупул Калинина 38

Стадия	Лист	Листов
П	7	19

Управление архитектуры
и градостроительства

Формат А4

Ситуационный план



Условные обозначения

	граница земельного участка
	место допустимого размещения основного строения
	охранная зона газопровода
	охранная зона воздушной линии электропередач 110 кВ
	сервитут
	санитарно-защитная зона для ОНВ 94-0118-001020-П (производственная территория ОАО 'Электрон')

Примечание: Дополнительная информация о требованиях, установленных к объектам недвижимости, расположенных в территориальной зоне П2, содержится в Приложении к землепользования и застройки города Саратова, утвержденных решением Саратовской городской Думы от 22 декабря 2011 года № 3-174 (с изменениями).

RU-18-3-05-0-00-0000-0020

Изм.	Колуч.	Лист	№ док.	Подп.	Дата			
					23.03.2023г.			
№ докум. разработки	АС. Сергеева					Чертеж градостроительного плана земельного участка по адресу: г. Саратов, улица Калинина, 3б	Стация	Лист
№ докум. разработки	Ю.В. Рабинука						П	8
						Управление архитектуры и градостроительства		
						Формат А4		

2. Информация о градостроительном регламенте либо требованиях к назначению, параметрам и размещению объекта капитального строительства на земельном участке, на который действие градостроительного регламента не распространяется или для которого градостроительный регламент не устанавливается Земельный участок расположен в территориальной зоне П2. Зона производственно-коммунальных объектов IV-V классов санитарной опасности. Установлен градостроительный регламент.

2.1. Реквизиты акта органа государственной власти субъекта Российской Федерации, органа местного самоуправления, содержащего градостроительный регламент либо реквизиты акта федерального органа государственной власти, органа государственной власти субъекта Российской Федерации, органа местного самоуправления, иной организации, определяющего, в соответствии с федеральными законами, порядок использования земельного участка, на который действие градостроительного регламента не распространяется или для которого градостроительный регламент не устанавливается Правила землепользования и застройки города Саранула утверждены Решением Саранульской городской Думы № 3-174 от 22.12.2011 г.(с изменениями).

2.2. Информация о видах разрешенного использования земельного участка

Виды разрешенного использования земельного участка (код вида разрешенного использования)	Виды разрешенного использования объектов капитального строительства
Основные виды разрешенного использования	
Хранение и переработка сельскохозяйственной продукции (1.15)	Размещение зданий, сооружений, используемых для производства, хранения, первичной и глубокой переработки сельскохозяйственной продукции
Коммунальное обслуживание (3.1)	Размещение объектов капитального строительства в целях обеспечения физических и юридических лиц коммунальными услугами, в частности: поставки воды, тепла, электричества, газа, предоставления услуг связи, отвода канализационных стоков, очистки и уборки объектов недвижимости (котельных, водозаборов, очистных сооружений, насосных станций, водопроводов, линий электропередач, трансформаторных подстанций, газопроводов, линий связи, телефонных станций, канализаций, стоянок, гаражей и мастерских для обслуживания уборочной и аварийной техники)
Обеспечение деятельности в области гидрометеорологии и смежных с ней областях (3.9.1)	Размещение объектов капитального строительства, предназначенных для наблюдений за физическими и химическими процессами, происходящими в окружающей среде, определения ее гидрометеорологических, агрометеорологических и гелиогеофизических характеристик, уровня загрязнения атмосферного воздуха, почв, водных объектов, в том числе по гидробиологическим показателям, и околоземного - космического пространства, зданий и сооружений, используемых в области гидрометеорологии и смежных с ней областях (доплеровские метеорологические радиолокаторы, гидрологические посты и другие)
Легкая промышленность (6.3)	Размещение объектов капитального строительства, предназначенных для текстильной, фарфорофаянсовой, электронной промышленности
Пищевая промышленность (6.4)	Размещение объектов пищевой промышленности, по переработке сельскохозяйственной продукции способом, приводящим к их переработке в иную продукцию (консервирование, копчение, хлебопечение), в том числе для производства напитков, алкогольных напитков и табачных изделий
Строительная промышленность (6.6)	Размещение объектов капитального строительства, предназначенных для производства: строительных материалов (кирпичей, пиломатериалов, крепежных материалов), бытового строительного газового и сантехнического оборудования, лифтов и подъемников, столярной продукции, борных домов или их частей и тому подобной продукции

Виды разрешенного использования земельного участка (код вида разрешенного использования)	Виды разрешенного использования объектов капитального строительства
Склады (6.9)	Размещение сооружений, имеющих назначение по временному хранению, распределению и перевалке грузов (за исключением хранения стратегических запасов), не являющихся частями производственных комплексов, на которых был создан груз: промышленные базы, склады, погрузочные терминалы и доки, элеваторы и продовольственные склады, за исключением железнодорожных перевалочных складов
Целлюлозно-бумажная промышленность (6.11)	Размещение объектов капитального строительства, предназначенных для целлюлозно-бумажного производства, производства целлюлозы, древесной массы, бумаги, картона и изделий из них, издательской и полиграфической деятельности, тиражировании записанных носителей информации
Вспомогательные виды разрешенного использования	
не предусмотрены	
Условно разрешенные виды использования	
Бытовое обслуживание (3.3)	Размещение объектов капитального строительства, предназначенных для оказания населению или организациям бытовых услуг (мастерские мелкого ремонта, ателье, бани, парикмахерские, прачечные, химчистки, похоронные бюро)
Амбулаторно-поликлиническое обслуживание (3.4.1)	Размещение объектов капитального строительства, предназначенных для оказания гражданам медицинской помощи в стационарах (больницы, родильные дома, научно-медицинские учреждения и прочие объекты, обеспечивающие оказание услуги по лечению в стационаре); размещение станций скорой помощи
Амбулаторное ветеринарное обслуживание (3.10.1)	Размещение объектов капитального строительства, предназначенных для оказания ветеринарных услуг без содержания животных
Приюты для животных (3.10.2)	Размещение объектов капитального строительства, предназначенных для оказания ветеринарных услуг в стационаре; размещение объектов капитального строительства, предназначенных для содержания, разведения животных, не являющихся сельскохозяйственными, под надзором человека, оказания услуг по содержанию и лечению бездомных животных; размещение объектов капитального строительства, предназначенных для организации гостиниц для животных
Магазины (4.4)	Размещение объектов капитального строительства, предназначенных для продажи товаров, торговая площадь которых составляет до 5000 кв.м.
Тяжелая промышленность (6.2)	Размещение объектов капитального строительства горно-обогатительной и горно-перерабатывающей, металлургической, машиностроительной промышленности, а также изготовление и ремонт продукции автомобилестроения, судостроения, авиастроения, машиностроения, станкостроения, а также другие подобные промышленные предприятия, для эксплуатации которых предусматривается установление охранных или санитарно-защитных зон, за исключением случаев, когда объект промышленности отнесен к иному виду разрешенного использования
Объекты дорожного сервиса (4.9.1)	Размещение зданий и сооружений дорожного сервиса. Содержание данного вида разрешенного использования включает в себя содержание видов разрешенного использования с кодами 4.9.1.1-4.9.1.4

2.3. Предельные (минимальные и (или) максимальные) размеры земельного участка и предельные параметры разрешенного строительства, реконструкции объекта капитального строительства, установленные градостроительным регламентом для территориальной зоны, в которой расположен земельный участок:

Предельные (минимальные и (или) максимальные) размеры земельных участков в том числе их площадь				Минимальные отступы от границ земельного участка в целях определения мест допустимого размещения зданий, строений, сооружений, за пределами которых запрещено строительство зданий, строений, сооружений	Предельное количество этажей и (или) предельная высота зданий, строений, сооружений	Максимальный процент застройки в границах земельного участка, определяемый как отношение суммарной площади земельного участка, которая может быть застроена, ко всей площади земельного участка	Требования к архитектурным решениям объектов капитального строительства, расположенных в границах территории исторического поселения федерального или регионального значения	Иные показатели (Нормативности, га)
1	2	3		4	5	6	7	8
Хранение и переработка сельскохозяйственной продукции (1.15)								
Длина, м	Ширина, м	Площадь, га		3	5	60	-	-
Без ограничений	Без ограничений	мин	макс					
		0,1	15,0					
Коммунальное обслуживание (3.1)								
Длина, м	Ширина, м	Площадь, га		1	2	80	-	-
Без ограничений	Без ограничений	мин	макс					
		0,0005	Определяется проектом					
Обеспечение деятельности в области гидрометеорологии и смежных с ней областях (3.9.1)								
Длина, м	Ширина, м	Площадь, га		3	5	60	-	-
Без ограничений	Без ограничений	мин	макс					
		0,1	15,0					
Легкая промышленность (6.3)								
Длина, м	Ширина, м	Площадь, га		3	5	60	-	-
Без ограничений	Без ограничений	мин	макс					
		0,1	15,0					
Пищевая промышленность (6.4)								
Длина, м	Ширина, м	Площадь, га		3	5	60	-	-
Без ограничений	Без ограничений	мин	макс					
		0,1	15,0					
Строительная промышленность (6.6)								
Длина, м	Ширина, м	Площадь, га		3	5	60	-	-
Без ограничений	Без ограничений	мин	макс					
		0,1	15,0					
Склады (6.9)								
Длина, м	Ширина, м	Площадь, га		3	5	60	-	-
Без ограничений	Без ограничений	мин	макс					
		0,1	15,0					
Целлюлозно-бумажная промышленность (6.11)								
Длина, м	Ширина, м	Площадь, га		3	5	60	-	-

Без ограни- чений	Без ограни- чений	мин 0,1	макс 15,0					
Бытовое обслуживание (3.3)								
Длина, м	Ширина, м	Площадь, га		3	5	60	-	-
Без ограни- чений	Без ограни- чений	мин 0,02	макс Определяется проектом					
Амбулаторно-поликлиническое обслуживание (3.4.1)								
Длина, м	Ширина, м	Площадь, га		3	5	60	-	-
Без ограни- чений	Без ограни- чений	мин 0,15	макс Определяет ся проектом					
Амбулаторное ветеринарное обслуживание (3.10.1)								
Длина, м	Ширина, м	Площадь, га		3	5	60	-	-
Без ограни- чений	Без ограни- чений	мин 0,15	макс Определяетс я проектом					
Приюты для животных (3.10.2)								
Длина, м	Ширина, м	Площадь, га		3	5	60	-	-
Без ограни- чений	Без ограни- чений	мин 0,15	макс Определяетс я проектом					
Магазины (4.4)								
Длина, м	Ширина, м	Площадь, га		3	5	60	-	-
Без ограни- чений	Без ограни- чений	мин 0,04	макс Определяетс я проектом					
Тяжёлая промышленность (6.2)								
Длина, м	Ширина, м	Площадь, га		3	5	60	-	-
Без ограни- чений	Без ограни- чений	мин 0,1	макс 15					
Объекты дорожного сервиса (4.9.1)								
Длина, м	Ширина, м	Площадь, га		3	3	60	-	-
Без ограни- чений	Без ограни- чений	мин 0,04	макс 2					

2.4. Требования к назначению, параметрам и размещению объекта капитального строительства на земельном участке, на который действие градостроительного регламента не распространяется или для которого градостроительный регламент не устанавливается (за исключением случая, предусмотренного пунктом 7.1 части 3 статьи 57.3 Градостроительного кодекса Российской Федерации):

Причины отнесения земельного участка к виду земельного участка, на который действие градостроительного регламента не распространяется или для которого градостроительный регламент не устанавливается	Реквизиты акта, регулирующего использование земельного участка	Требования к использованию земельного участка	Требования к параметрам объекта капитального строительства			Требования к размещению объектов капитального строительства	
			Предельное количество этажей и (или) предельная высота зданий, строений, сооружений	Максимальный процент застройки в границах земельного участка, определяемый как отношение суммарной площади земельного участка, которая может быть застроена, ко всей площади земельного участка	Иные требования к параметрам объекта капитального строительства	Минимальные отступы от границ земельного участка в целях определения мест допустимого размещения зданий, строений, сооружений, за пределами которых запрещено строительство зданий, строений, сооружений	Иные требования к размещению объектов капитального строительства
1	2	3	4	5	6	7	8

2.8. Предельные параметры разрешенного строительства, реконструкции объекта капитального строительства, установленные положением об особо охраняемых природных территориях, в случае выдачи градостроительного плана земельного участка в отношении земельного участка, расположенного в границах особо охраняемой природной территории:

Причины отнесения земельного участка к виду земельного участка для которого градостроительный регламент не устанавливается	Реквизиты Положения об особо охраняемой природной территории	Реквизиты утвержденной документации и по планировке территории	Зонирование особо охраняемой природной территории (да/нет)					Требования к размещению объектов капитального строительства		
			Функциональная зона	Виды разрешенного использования земельного участка		Требования к параметрам объекта капитального строительства	Максимальный процент застройки в границах земельного участка, определяемый как отношение суммарной площади земельного участка, которая может быть застроена, ко всей площади земельного участка	Иные требования к параметрам объекта капитального строительства	Минимальные отступы от границ земельного участка в целях определения мест допустимого размещения зданий, строений, сооружений, за пределами которых запрещено строительство зданий, строений, сооружений	
				Основные виды разрешенного использования	Вспомогательные виды разрешенного использования					
1	2	3	4	5	6	7	8	9	10	11
-	-	-	-	-	-	-	-	-	-	-
1	2	3	4	5	6	7	8	9	10	11

Часть 6472 кв.м – 18:30-6.63;

Часть 6 кв.м – ограничения прав на земельный участок, предусмотренные статьей 56 Земельного кодекса Российской Федерации; Срок действия: не установлен; реквизиты документа-основания: распоряжение "Об утверждении границ охранной зоны газораспределительной сети и наложении ограничений (обременений) на входящие в нее земельные участки, расположенные на территории муниципального образования "Город Сарапул" от 15.11.2022 № 1814-р выдан: Министерство имущественных отношений Удмуртской Республики; постановление "Об утверждении Правил охраны газораспределительных сетей" от 20.11.2000 № 878 выдан: Правительство Российской Федерации; Содержание ограничения (обременения): Постановление Правительства РФ от 20.11.2000 г № 878 «Об утверждении правил охраны газораспределительных сетей»: 14. На земельные участки, входящие в охранные зоны газораспределительных сетей, в целях предупреждения их повреждения или нарушения условий их нормальной эксплуатации налагаются ограничения (обременения), которыми запрещается лицам, указанным в пункте 2 настоящих Правил: а) строить объекты жилищно-гражданского и производственного назначения; б) сносить и реконструировать мосты, коллекторы, автомобильные и железные дороги с расположенными на них газораспределительными сетями без предварительного выноса этих газопроводов по согласованию с эксплуатационными организациями; в) разрушать берегоукрепительные сооружения, водопропускные устройства, земляные и иные сооружения, предохраняющие газораспределительные сети от разрушений; г) перемещать, повреждать, засыпать и уничтожать опознавательные знаки, контрольно-измерительные пункты и другие устройства газораспределительных сетей; д) устраивать свалки и склады, разливать растворы кислот, солей, щелочей и других химически активных веществ; е) огораживать и перегораживать охранные зоны, препятствовать доступу персонала эксплуатационных организаций к газораспределительным сетям, проведению обслуживания и устранению повреждений газораспределительных сетей; ж) разводить огонь и размещать источники огня; з) рыть погребов, копать и обрабатывать почву сельскохозяйственными и мелиоративными орудиями и механизмами на глубину более 0,3 метра; и) открывать калитки и двери газорегуляторных пунктов, станций катодной и дренажной защиты, люки подземных колодцев, включать или отключать электроснабжение средств связи, освещения и систем телемеханики; к) набрасывать, приставлять и привязывать к опорам и надземным газопроводам, ограждениям и зданиям газораспределительных сетей посторонние предметы, лестницы, влезать на них; л) самовольно подключаться к газораспределительным сетям. 15. Лесохозяйственные, сельскохозяйственные и другие работы, не подпадающие под ограничения, указанные в пункте 14 настоящих Правил, и не связанные с нарушением земельного горизонта и обработкой почвы на глубину более 0,3 метра, производятся собственниками, владельцами или пользователями земельных участков в охранной зоне газораспределительной сети при условии предварительного письменного уведомления эксплуатационной организации не менее чем за 3 рабочих дня до начала работ. 16. Хозяйственная деятельность в охранных зонах газораспределительных сетей, не предусмотренная пунктами 14 и 15 настоящих Правил, при которой производится нарушение поверхности земельного участка и обработка почвы на глубину более 0,3 метра, осуществляется на основании письменного разрешения эксплуатационной организации газораспределительных сетей; Реестровый номер границы: 18:30-6.246; Вид объекта реестра границ: Зона с особыми условиями использования территории; Вид зоны по документу: Охранная зона газораспределительной сети с кадастровым номером 18:30:000000:3335 - Газопровод давлением 0,6 МПа, протяженностью 1833 м, назначение: 1.6. Сооружения газохимического комплекса; Тип зоны: Охранная зона инженерных коммуникаций;

Весь – ограничения прав на земельный участок, предусмотренные статьей 56 Земельного кодекса Российской Федерации; Срок действия: не установлен; реквизиты документа-основания: экспертное заключение по результатам санитарно-эпидемиологической экспертизы по установлению соответствия (несоответствия) техническим регламентам, государственным санитарно-эпидемиологическим правилам и нормативам от 27.01.2020 № 10/2 выдан: Филиал ФБУЗ "Центр гигиены и эпидемиологии в Удмуртской Республике" в городе Сарапуле; решение Роспотребнадзора по Удмуртской Республике об установлении санитарно-защитной зоны от 17.02.2020 № 8 выдан: Управление Федеральной службы по надзору в сфере

защиты прав потребителей и благополучия человека по Удмуртской Республике; санитарно-эпидемиологическое заключение от 18.02.2020 № 18.УЦ.04.000.Т.000094.02.20 выдан: Управление Федеральной службы по надзору в сфере защиты прав потребителей и благополучия человека по Удмуртской Республике; Содержание ограничения (обременения): п.2 Решения от 17.02.2020 г. №8 - Установить ограничения использования земельных участков, расположенных в границах санитарно-защитной зоны для ОНВ 94-0118-001020-П (производственная территория ОАО «Элеконд») по адресу: Удмуртская Республика, г. Сарапул, ул. Калинина, 3 согласно которым не допускается: использование земельных участков в границах указанной санитарно-защитной зоны в целях: размещения жилой застройки, объектов образовательного и медицинского назначения, спортивных сооружений открытого типа, организаций отдыха детей и их оздоровления, зон рекреационного назначения и для ведения дачного хозяйства и садоводства; размещения объектов для производства и хранения лекарственных средств, объектов пищевых отраслей промышленности, оптовых складов продовольственного сырья и пищевой продукции, комплексов водопроводных сооружений для подготовки и хранения питьевой воды, использования земельных участков в целях производства, хранения и переработки сельскохозяйственной продукции, предназначенной для дальнейшего использования в качестве пищевой продукции.; Реестровый номер границы: 18:30-6.184; Вид объекта реестра границ: Зона с особыми условиями использования территории; Вид зоны по документу: санитарно-защитная зона для ОНВ 94-0118-001020-П (производственная территория ОАО "Элеконд"); Тип зоны: Санитарно-защитная зона предприятий, сооружений и иных объектов;

Весь – ограничения прав на земельный участок, предусмотренные статьей 56 Земельного кодекса Российской Федерации; Срок действия: не установлен; реквизиты документа-основания: выписка из ЕГРН от 04.08.2017 № б/н выдан: Управление федеральной службы государственной регистрации, кадастра и картографии по УР; постановление Правительства " О порядке установления охранных зон объектов электросетевого хозяйства и особых условий использования земельных участков, расположенных в границах таких зон" РФ от 24.02.2009 № 160 выдан: Правительство РФ; Содержание ограничения (обременения): п 8.9.10 Правил установления охранных зон объектов электросетевого хозяйства и особых условий использования земельных участков, расположенных в границах таких зон утвержденных "Постановлением Правительства Российской Федерации" № 160 от "24" февраля 2009 г.; Реестровый номер границы: 18:30-6.63; Вид объекта реестра границ: Зона с особыми условиями использования территории; Вид зоны по документу: охранный зона воздушной линии электропередач 110 кВ; Тип зоны: Охранный зона инженерных коммуникаций.

6. Информация о границах зон с особыми условиями использования территорий, если земельный участок полностью или частично расположен в границах таких зон:

Наименование зоны с особыми условиями использования территории с указанием объекта, в отношении которого установлена такая зона	Перечень координат характерных точек в системе координат, используемой для ведения Единого государственного реестра недвижимости		
	Обозначение (номер) характерной точки	X	Y
1	2	3	4
Сервитут		342751.93	2262249.61
		342752	2262259.61
		342689.85	2262260.13
		342668.73	2262260.02
		342668.26	2262223.99
		342671.13	2262223.98
		342671.27	2262233.52
		342672.85	2262233.5
		342673.02	2262249.94
18:30-6.63		342600.03	2262314.16

		342655.01	2262313.44
		342653.05	2262322.43
		342690.05	2262361.49
		342690.13	2262370.47
		342631.86	2262370.58
		342603.87	2262341.02
		342600.03	2262314.16
		342628.75	2262326.85
		342623.75	2262328.8
		342625.8	2262333.79
		342630.74	2262331.83
		342628.75	2262326.85
		342656.1	2262308.46
		342656.02	2262301.64
		342657.46	2262302.22
Реестровый номер границы: 18:30-6.246		342690.02	2262357.3
		342690.05	2262361.29
		342689.99	2262361.29
		342689.66	2262361.26
		342689.19	2262361.11
		342688.77	2262360.85
		342688.43	2262360.49
		342688.18	2262360.06
		342688.05	2262359.58
		342688.04	2262359.09
		342688.15	2262358.61
		342688.38	2262358.17
		342688.7	2262357.79
		342689.11	2262357.51
		342689.57	2262357.34
		342690.02	2262357.3

7. Информация о границах публичных сервитутов

Обозначение (номер) характерной точки	Перечень координат характерных точек в системе координат, используемой для ведения Единого государственного реестра недвижимости	
	X	Y

8. Номер и (или) наименование элемента планировочной структуры, в границах которого расположен земельный участок

9. Информация о возможности подключения (технологического присоединения) объектов капитального строительства к сетям инженерно-технического обеспечения (за исключением сетей электроснабжения), определяемая с учетом программ комплексного развития систем коммунальной инфраструктуры поселения, муниципального округа, городского округа (при их наличии), в состав которой входят сведения о максимальной нагрузке в возможных точках подключения (технологического присоединения) к таким сетям, а также сведения об организации, представившей данную информацию

Технические условия филиала АО «Газпром газораспределение Ижевск» в г. Сарапуле от 21.02.2023 г. № 05-Пр1/112;

Письмо ООО «Сарапултеплоэнерго» от 20.03.2023 № 218.

10. Реквизиты нормативных правовых актов субъекта Российской Федерации, муниципальных правовых актов, устанавливающих требования к благоустройству территории

Правила благоустройства города Сарапула, утвержденные Решением Сарапульской городской Думы от 25 мая 2017 г. № 4-275

II. Информация о красных линиях: _____

Обозначение (номер) характерной точки	Перечень координат характерных точек в системе координат, используемой для ведения Единого государственного реестра недвижимости	
	X	Y